

Il nuovo skyline della Bovisa

SI È CONCLUSA A MILANO LA DEMOLIZIONE DELL'EX PALAZZO DELLE POSTE ITALIANE IN PIAZZALE LUGANO PER MANO DELLA ARMOFER CINERARI LUIGI DI SIZIANO



Andrea Cinerari

Dopo un'attesa durata quasi vent'anni l'ex palazzo delle Poste Italiane di piazzale Lugano a Milano è solamente un brutto ricordo. Europa Gestioni Immobiliari, Società del Gruppo Poste Italiane, proprietaria del sito ne ha deciso la definitiva demolizione. Il progetto di demolizione e bonifica è stato firmato dalla Società di Ingegneria

di Segrate **Corbellini srl**. Progettista e Direttore dei Lavori è stato l'ingegner **Umberto Corbellini**. I lavori, affidati a **Tecnocalor**, sono stati eseguiti dalla **Armofer Cinerari Luigi srl** di Siziano (PV).

L'edificio aveva una struttura portante in profilati metallici di elevato spessore con tamponamento in laterizi e calcestruzzo e solai in struttura mista acciaio/calcestruzzo.

L'altezza complessiva fuori terra era di 35,60 metri. Il volume lordo complessivo misurava 94.120 metri cubi. Dopo la bonifica terminata alcuni anni fa, a febbraio 2019 è iniziata la demolizione meccanica delle strutture fuori terra, intervento tanto complesso quanto spettacolare dal punto di vista tecnico. In cantiere Armofer con la propria flotta di mezzi e ormai all'attivo quasi 60 anni di esperienza nelle demolizioni più complesse. In cabina Andrea Cinerari, Direttore tecnico dell'azienda pavese..



Andrea Disep

Approccio tecnico e progettuale

Le imponenti strutture hanno richiesto la predisposizione di un accurato progetto esecutivo di demolizione, con lo studio dettagliato di differenti tecniche di approccio al progetto. La prima fase è stata affrontata da Armofer traslando i mezzi da demolizione in copertura con l'ausilio di un'autogru: un escavatore cingolato da 80 quintali, insieme a mezzi minori di servizio ha demolito la copertura e i due piani superiori. La seconda fase (il resto della demolizione) è stata affrontata

tanto da terra con le tecnologie specifiche per la demolizione a grande altezza (escavatori cingolati con bracci Ultra High Demolition). Le strutture portanti in ferro sono state sezionate a caldo in quota, assicurate e traslate a piè d'opera con l'ausilio della gru di cantiere. Il taglio definitivo pronto forno è avvenuto a terra, alternativamente con la fiamma ossiacetilenica (travi e pilastri principali) o a freddo, con una grossa cesoia oleodinamica montata su un escavatore cingolato di classe 30 tonnellate. I mezzi intervenuti per la demolizione primaria in altezza

I mezzi in campo

Per la demolizione primaria:

- Kubota 80 q – traslato con autogru in copertura con martello demolitore / pinza cls
- Liebherr 954 demolizione top down edificio in c.a. / edificio in ferro
- Liebherr 960 demolizione top down edificio con struttura in ferro e vano scale di altezza 35,65 m

Per la demolizione secondaria e taglio del ferro a piè d'opera:

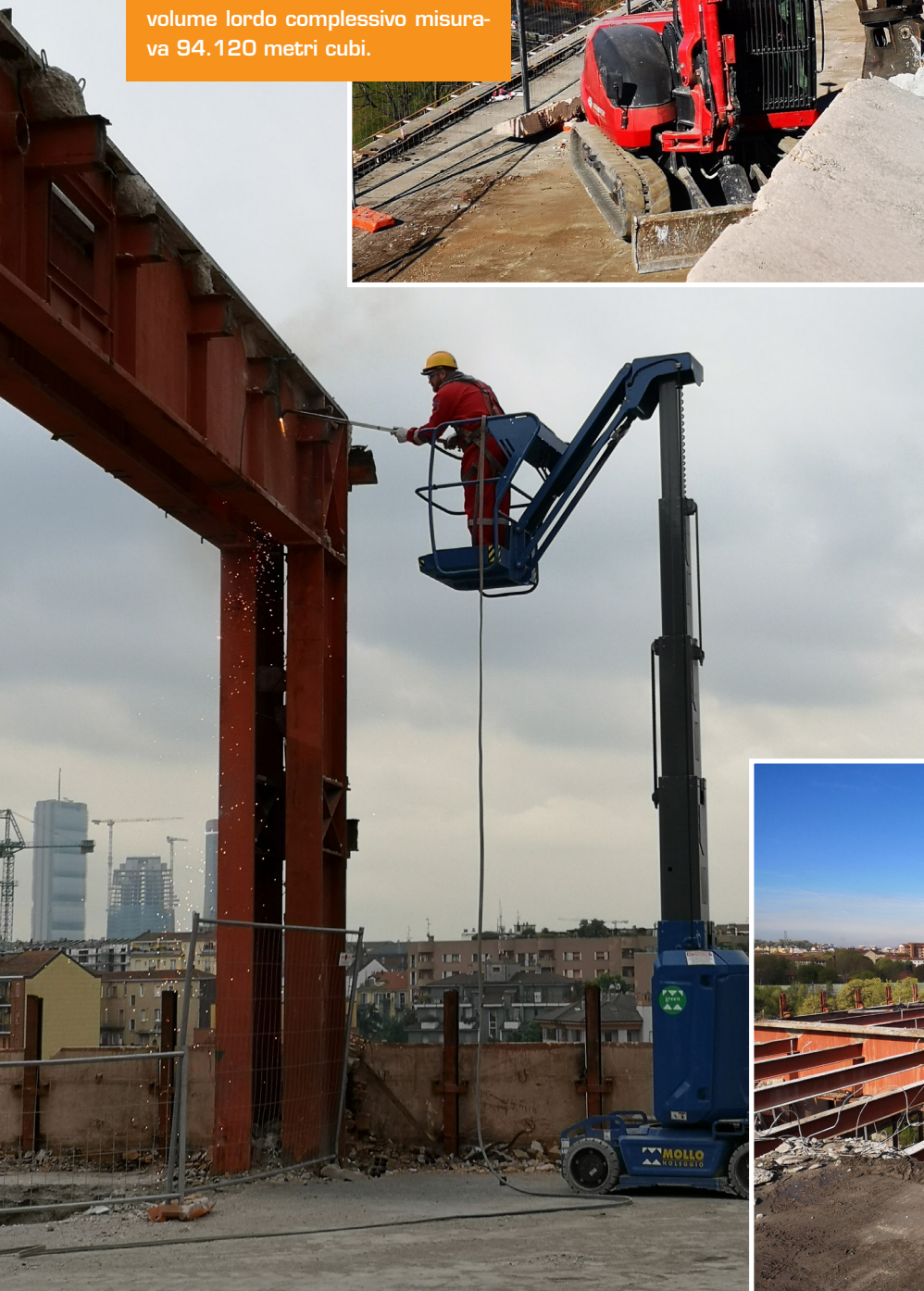
- Escavatore cingolato 30 ton Volvo EC220 E NH con cesoia oleodinamica
- Escavatore cingolato Liebherr 934 con cesoia oleodinamica
- Escavatore cingolato Doosan DX 340LC-5 con frantumatore MBI o cesoia oleodinamica



Demolizione e Riciclaggio

Caratteristiche dell'edificio

L'edificio aveva una struttura portante in profilati metallici di elevato spessore con tamponamento in laterizi e calcestruzzo e solai in struttura mista acciaio/calcestruzzo. L'altezza complessiva fuori terra era di 35,60 metri. Il volume lordo complessivo misurava 94.120 metri cubi.



sono stati due, il **Liebherr 954** e il nuovissimo **Liebherr 960** che può raggiungere comodamente l'altezza operativa richiesta di 35 metri. Entrambe le macchine hanno lavorato dall'interno dell'area di cantiere, talvolta con telo protettivo in PVC per contenere le proiezioni di polvere su strada e costantemente con cannone nebulizzatore di acqua. In questo modo Armofer è stata in grado di garantire accanto ai più elevati standard di sicurezza anche ottimi risultati in termini di comfort ambientale. Il recupero dei materiali ha raggiunto percentuali intorno al 97-98%. ◀

